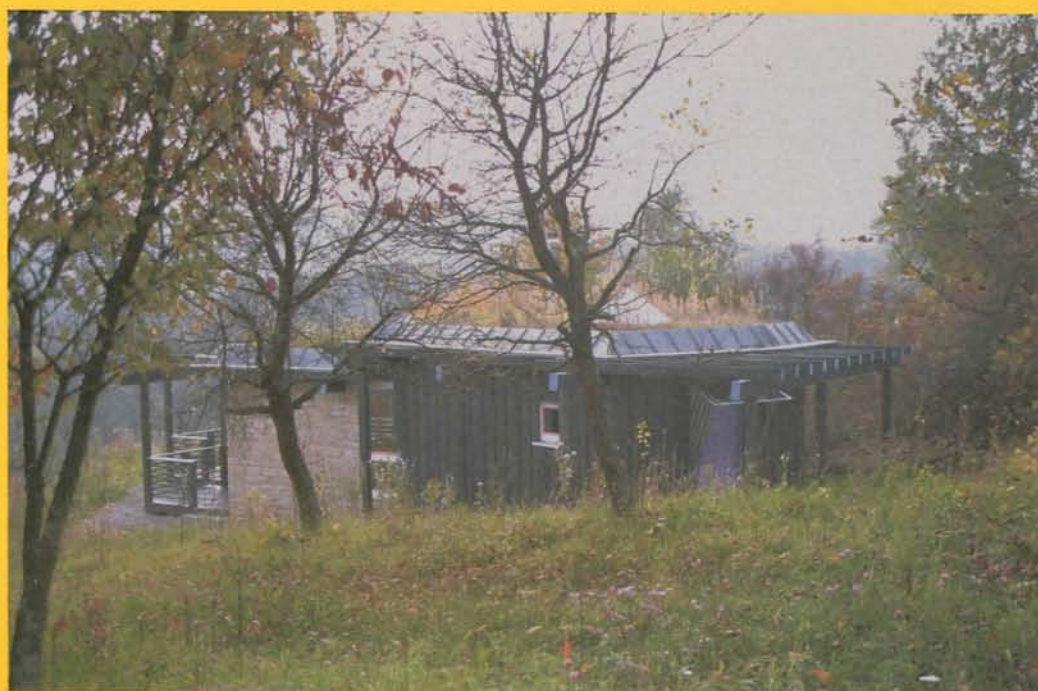


# WOHNUNG+ GESUNDHEIT

Fachzeitschrift für ökologisches Bauen und Leben



Ferienhaus

Bürogebäude aus Holz und Lehm

Waldorfschule

Architekturbionik

Farben und Anstriche

Räume für Kinder

Kinder-Kunsth Handwerk

Sonnentrockner

Thermische Solarenergie

Mobilfunk aktuell

Elektroinstallation

Lärm am Schlafplatz

Herbst im Gemüsegarten

Faszination Hochgebirge

# Ferienhaus am Kreuzberg Hardheim



Südansicht

## Raumprogramm UG

Technik-/Abstellraum (Regenwasserbecken, Solar-Speicherbatterien 12 V, Hauptverteiler Strom, Gas-Warmwasserboiler)

## Raumprogramm EG

Windfang mit Garderobe und Kleider-/Abstellschrank / Dusche/WC, Diele / Kochnische mit Abstellschrank / Essplatz und Wohnraum mit Zugang zur Terrasse / Von außen zugänglicher Abstellraum für Gartengeräte / Beton-Geräteschrank als Technikraum für den Gasgenerator

## Wandaufbau Außenwand (von außen)

Holzschalung / Luftschicht / Holzständer-Tragkonstruktion / Zellulosedämmung 200 mm / Gipsfaserplatten 10 mm mit mineralischem Spachtelputz

## Fußbodenaufbau EG

Holzbalkendecke verfüllt mit Stampflehm / Holzdielen 24 mm

## Dachaufbau

sichtbare Holzbalken, darüber verfüllt mit Stampflehm / Holzdecke aus Fichte-Profilbretter

## Dachbegrünung

Dampfsperrschicht / Mineral. Wärmedämmung 80 mm / Bitumen-Schweißbahn (Wurzelschutzbahn) / Substratschicht aus Kalkschotter/Erdgemisch 60 mm

## Gebäudetechnik (autark)

### Elektro

zwei Stromnetze 12 V und 220 V,

1. Photovoltaik Solarpaneel, Speicherbatterien im UG
2. außerhalb befindlicher Gasgenerator erzeugt Strom 220 V und liefert Wärme für den Pufferspeicher

### Heizung

Kaminofen für Festbrennstoffe, Röhren-Radiatoren, Pufferspeicher, erwärmt durch wassergekühlten Gas-Generator

### Wasserversorgung

Die Dachbegrünung dient als Vorfilter für das Regenwasser-Auffangbecken im UG

### Flächen, Kubatur, Baukosten

umbauter Raum 308 m<sup>3</sup> / Wohnfläche 67,30 m<sup>2</sup> / Nutzfläche 42,80 m<sup>2</sup>

Baukosten ca. 140.000 €

Einzigartig an einem Südhang gelegen, mit einem herrlichen Blick in ein bewaldetes Stichtal, konnten wir ein nur 9,42 m schmales Grundstück erwerben.

Als ehemaliger Weinberg ist das Baugrundstück nicht erschlossen. Deshalb musste das Haus eine autarke Strom- und Wasserversorgung erhalten. Als Baubiologe waren für mich biologisch unbedenkliche Baustoffe genauso selbstverständlich wie die Wiederverwendung abgetragener Baumaterialien.

Diese Vorgaben und der Anspruch, das Gebäude harmonisch in die natürliche Landschaft einzufügen, stellte eine große Herausforderung dar.

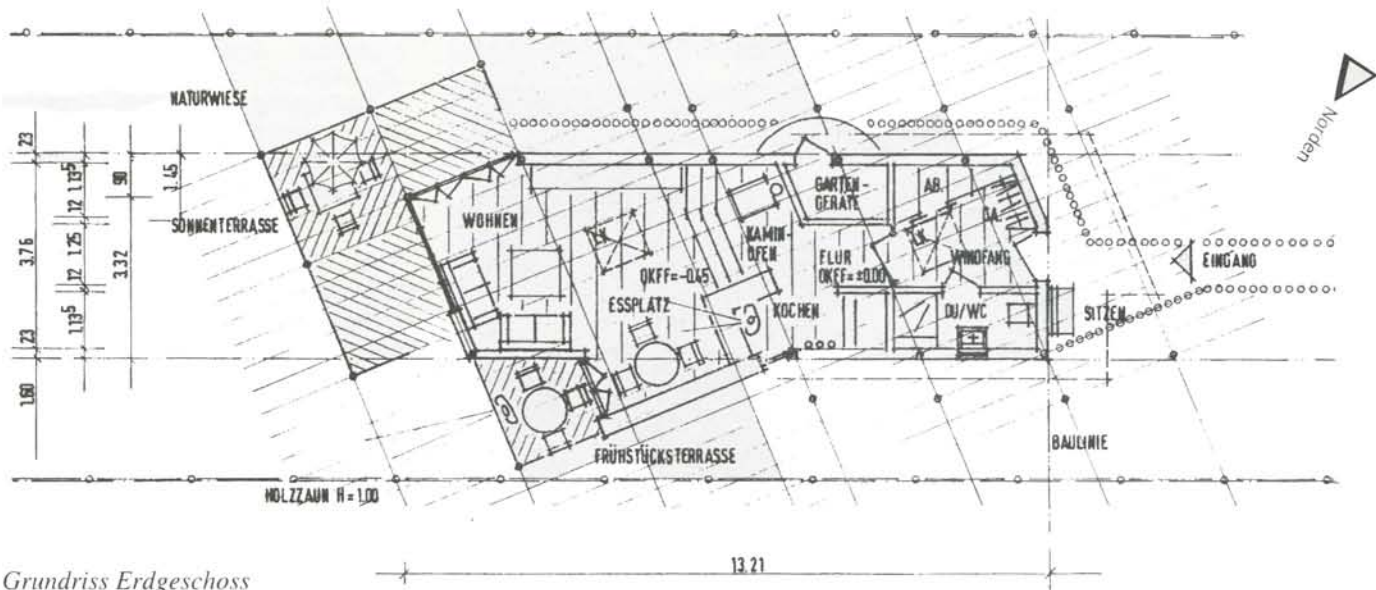
Auf den ersten Blick erkennt man von der Straße aus lediglich zwei Glaspyramiden auf dem begrünten Flachdach. Gleich beim Betreten des Grundstücks werden die Augen auf ein fröhliches Farbenspiel gelenkt. Das natürliche Erscheinungsbild des Gebäudes konkurriert mit leuchtenden, harmonisch abgestimmten Farben. Die Haustüre ist violett gestrichen. Die sichtbaren Balkenköpfe leuchten in einem frischen Blau bzw. Türkis. Fenster- und Türrahmen sind in Weiß, die Fenster- und Türflügel sind pinkfarbig lackiert.

Um den Innenraum transparent zu halten, wurde der Windfang nur durch eine Glastüre abgetrennt. Der Wohnraum empfängt mit einer warmen und lichtdurchfluteten Atmosphäre. Die Anordnung der Fenster zaubert, in Korrespondenz mit den Glaspyramiden an der Decke, lebendige Licht- und Schattenspiele.

Die Kochnische ist von der tiefer gelegenen Essecke und dem Wohn-Schlafraum durch 3 Stufen abgeteilt. Der auf gleicher Höhe stehende Kaminofen schafft im Winter eine behagliche Atmosphäre.

Große Glaselemente zu den Terrassen bieten einen nahtlosen Übergang von innen nach außen und lassen einen Eindruck von Weite entstehen.

Das begrünte Dach dient als Vorfilter für das Regenwasser. Über das



Grundriss Erdgeschoss



Westansicht



Innenansicht



Innenansicht

Auffangbecken im Keller erfolgt die Wasserversorgung. Das 12 V Stromnetz wird durch eine Photovoltaik-Anlage mit Speicherbatterien versorgt. 220 V liefert ein Gasgenerator. Der wassergekühlte Generator erwärmt außerdem über einen Wärmetauscher den Pufferspeicher für die Warmwasser-Heizung. Warmwasser wird mit einem Gasboiler erzeugt. Kühlschrank und Kochfeld werden ebenfalls mit Gas betrieben.

Josef Scheurich  
Architekt, Baubiologe IBN  
74736 Hardheim

Weiteres Foto zu diesem Artikel  
auf der Titelseite!